

El Hospital de Guadalajara ofrece cobertura sanitaria a toda la provincia

Su gran dispersión geográfica hace que cuente con más 20 centros de salud tanto urbanos como rurales y lo conviertan en un hospital con una alta demanda asistencial en todos los servicios.

A día de hoy, cuenta con 35 especialidades acreditadas (MIR, BIR, FIR, PIR, QIR, EIR).

Es un hospital que apuesta por la investigación, la docencia y la excelencia de profesionales.



**Hospital Universitario
DE GUADALAJARA**



**Jornada de
Puertas Abiertas**

**HOSPITAL UNIVERSITARIO
DE GUADALAJARA**

Calle Donante de Sangre s/n,
19002 Guadalajara.
Coordenadas GPS:
40.619512, -3.153337

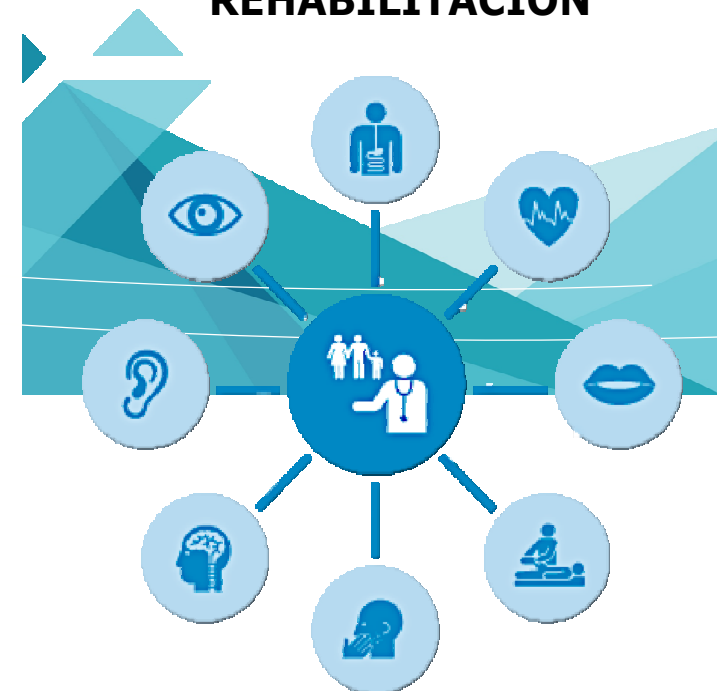
Contacto con la Unidad Docente:
docencia_gaigu@sescam.jccm.es
949209200-Ext 69427 / 69694

Para más información visita nuestra web
<http://hugu.sescam.jccm.es>

Síguenos en las redes sociales:
@SanidadGU



**MEDICINA FÍSICA Y
REHABILITACIÓN**



¿Cuántos residentes de la especialidad hay por año?

Un residente por año

¿Cómo se organiza la residencia? ¿Cuáles son las rotaciones internas y externas?

Durante el primer año se rota en el Hospital Universitario de Guadalajara en los siguientes servicios: Traumatología, Neumología, Reumatología, Neurología, Neurofisiología, Radiología y en el servicio de Rehabilitación.

Se realizan rotaciones externas en Unidades nacionales de referencia de Rehabilitación Infantil, Intervencionismo, Mutua Laboral y en el Hospital Nacional de Parapléjicos de Toledo. El resto de la residencia se realiza en el servicio de Rehabilitación, adquiriendo formación en rehabilitación general y en las diferentes unidades monográficas: Infantil, Neurológico, Foniatría, Disfagia, Suelo Pélvico, Rehabilitación Cardíaca y Unidad de Daño Cerebral Adquirido.

¿Cuántas guardias se hacen? ¿Hay libranza?

Durante el primer año de residencia se hacen 4 guardias al mes. De R2 a R4 se hacen 5 guardias al mes. En el servicio de urgencias de Traumatología. Se libran.

¿Cuáles son los puntos fuertes de la especialidad en el hospital?

Es un servicio de Rehabilitación que valora todo tipo de patologías.

Cuenta con diversas unidades monográficas: Infantil, Neurológico, Foniatría, Disfagia, Suelo Pélvico, Rehabilitación Cardíaca y una Unidad de Daño Cerebral Adquirido que es centro de referencia en la Comunidad de Castilla - La Mancha, donde se realiza un tratamiento integral, intensivo y transdisciplinar.

El servicio dispone de ecografía y ondas de choque.

Se fomenta el intervencionismo en las consultas.

¿Cómo es la relación tutor-residente?

Es una relación directa, cercana y bidireccional basada en el respeto y en el trabajo mutuo para conseguir la mejor formación del residente.

El servicio dispone de dos tutores, que orientan sobre las áreas de mejora y facilita el aprendizaje individual de los residentes.

¿Cómo es la formación y la evaluación?

Es una formación muy completa, que abarca todos los campos de la Rehabilitación.

La evaluación se realiza como está establecida en la Comisión de Especialidades: entrevistas trimestrales, evaluación anual, libro del residente...

¿Se favorece la investigación?

La investigación es uno de los objetivos de calidad del servicio, imprescindible para la formación y desarrollo del residente.

Se estimula a los residentes a iniciarse en la investigación, presentación de trabajos a congresos e iniciación de tesis doctoral.