

El Hospital de Guadalajara ofrece cobertura sanitaria a toda la provincia

Su gran dispersión geográfica hace que cuente con más 20 centros de salud tanto urbanos como rurales y lo conviertan en un hospital con una alta demanda asistencial en todos los servicios.

A día de hoy, cuenta con 35 especialidades acreditadas (MIR, BIR, FIR, PIR, QIR, EIR).

Es un hospital que apuesta por la investigación, la docencia y la excelencia de profesionales.



**Hospital Universitario
DE GUADALAJARA**



**Jornada de
Puertas Abiertas**

**HOSPITAL UNIVERSITARIO
DE GUADALAJARA**

Calle Donante de Sangre s/n,
19002 Guadalajara.
Coordenadas GPS:
40.619512, -3.153337

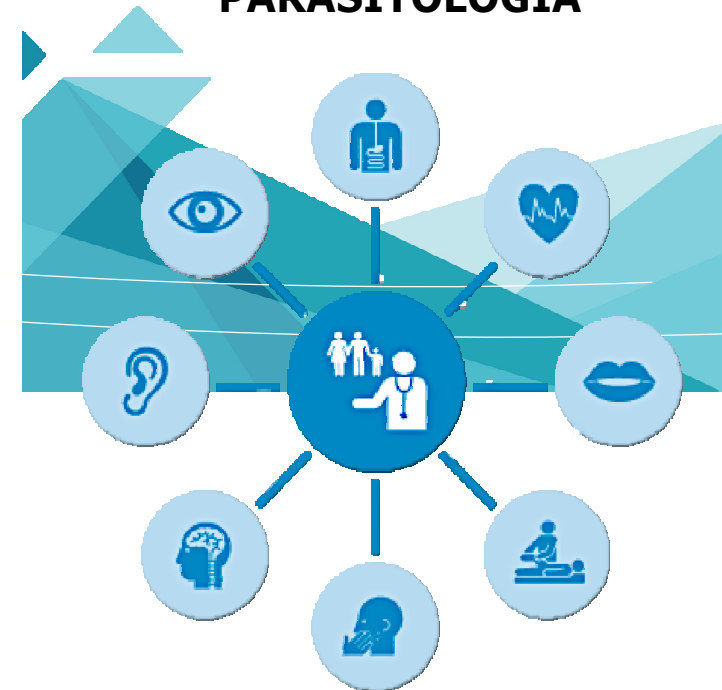
Contacto con la Unidad Docente:
docencia_gaigu@sescam.jccm.es
949209200-Ext 69427 / 69694

Para más información visita nuestra web
<http://hugu.sescam.jccm.es>

Síguenos en las redes sociales:
@SanidadGU



**MICROBIOLOGÍA Y
PARASITOLOGÍA**



¿Cuántos residentes de la especialidad hay por año?

Uno

¿Cómo se organiza la residencia? ¿Cuáles son las rotaciones internas y externas?

El primer año de residencia las rotaciones son en el propio servicio de Microbiología, mientras que a partir de R2 se combinan con 10-12 meses de rotaciones externas en centros de reconocido prestigio (C.S Sandoval, Hospital Gregorio Marañón, Centro Nacional de Microbiología...) y adaptadas a los intereses de cada residente

¿Cuántas guardias se hacen? ¿Hay libranza?

Las guardias a realizar son de presencia física y de dos tipos:

- De R1 a R4: de 6 a 8 módulos de 7 y 14 horas, con facultativo.

Tras la guardia debe cumplirse un periodo de descanso de 12 horas, con lo cual el horario de entrada será a las 10 h

¿Cuáles son los puntos fuertes de la especialidad en el hospital?

Como puntos fuertes de la Especialidad de Microbiología en el Hospital Universitario de Guadalajara destacan:

- Alta implicación de los FEAs con la docencia desde hace más de 25 años.
- Colaboración docente con servicios hospitalarios que incluyen la microbiología en sus rotaciones (farmacia, análisis clínicos, bioquímica, pediatría, medicina interna, medicina preventiva)
- Apuesta por los avances tecnológicos en diagnóstico microbiológico.
- Implicación en el control de la infección asociada a cuidados sanitarios con puesta en marcha de distintos proyectos, incluyendo la gestión y asesoramiento de aislamientos hospitalarios.
- Elevada experiencia en bacterias multiresistentes.
- Liderar dentro de la provincia estudios de multiresistencia
- Desarrollo y colaboración activa en el Programa de Optimización del uso de Antimicrobianos del HUGU y de Atención Primaria.

¿Cómo es la relación tutor-residente?

Dada la forma de trabajo en el Servicio, el contacto del residente, tanto con el tutor como el resto de FEAs, es directo y continuo.

No obstante cada 3 meses se lleva a cabo una entrevista formal tutor-residente donde, desde la confianza, se implica al residente en su aprendizaje y plan formativo, se analizan puntos fuertes y debilidades y se planifican las acciones a realizar.

¿Cómo es la formación y la evaluación?

Actualmente tanto la formación como la evaluación está cada vez más encaminada a la adquisición de competencias.

La evaluación se lleva a cabo según el documento aprobado en el BOE 19 abril 2018.

¿Se favorece la investigación?

En el Servicio de Microbiología se favorece la investigación a nivel de estudios y publicaciones en revistas científicas.

De cara a tesis doctorales hay varios FEAs que pueden dirigirlos.