

El Hospital de Guadalajara ofrece cobertura sanitaria a toda la provincia

Su gran dispersión geográfica hace que cuente con más 20 centros de salud tanto urbanos como rurales y lo conviertan en un hospital con una alta demanda asistencial en todos los servicios.

A día de hoy, cuenta con 35 especialidades acreditadas (MIR, BIR, FIR, PIR, QIR, EIR).

Es un hospital que apuesta por la investigación, la docencia y la excelencia de profesionales.



**Hospital Universitario
DE GUADALAJARA**



**Jornada de
Puertas Abiertas**

**HOSPITAL UNIVERSITARIO
DE GUADALAJARA**

Calle Donante de Sangre s/n,
19002 Guadalajara.
Coordenadas GPS:
40.619512, -3.153337

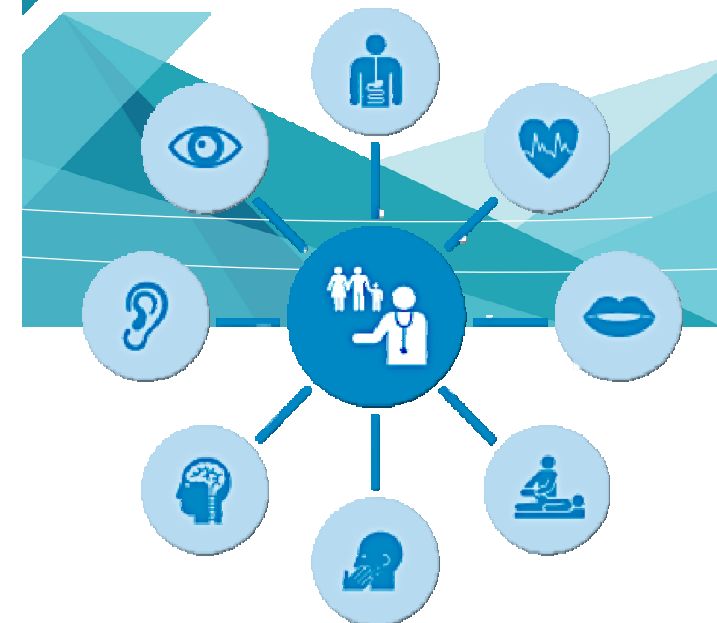
Contacto con la Unidad Docente:
docencia_gaigu@sescam.jccm.es
949209200-Ext 69427 / 69694

Para más información visita nuestra web
<http://hugu.sescam.jccm.es>

Síguenos en las redes sociales:
@SanidadGU



**OBSTETRICIA Y
GINECOLOGÍA - MIR**



¿Cuántas guardias se hacen? ¿Hay libranza?

Guardias al mes: 4-5 (1 residente y 2 adjuntos). Se libran las guardias.

Los R1 hacen guardias de mochila los primeros meses, acompañados siempre de un residente mayor.

¿Cuáles son los puntos fuertes de la especialidad en el hospital?

Participación activa y frecuente del residente en la actividad quirúrgica tanto programada como urgente.

Colaboración estrecha adjunto-residente y con todos los miembros del servicio.

Excelente formación en tocurgia.

¿Cómo es la relación tutor-residente?

Las tutorías son personalizadas y continuas promoviendo una relación de colaboración docente estrecha.

La integración del residente en la dinámica del Servicio es total desde el primer día siempre acompañado por un facultativo adjunto.

¿Cuántos residentes de la especialidad hay por año?

Nuestro Servicio oferta 2 plazas al año para realizar la residencia de Obstetricia y Ginecología.

La duración de la misma es de 4 años.

¿Cómo se organiza la residencia? ¿Cuáles son las rotaciones internas y externas?

La organización de las rotaciones siguen el programa de formación del Ministerio de Sanidad publicado en 2009.

Rotaciones externas en otros servicios del hospital (Radiodiagnóstico) y otros hospitales Universitarios: Unidad de Reproducción H. Gregorio Marañón, Unidad de Suelo Pélvico H.I 12 de octubre de Madrid.

Para más información: [enlace a Itinerario Formativo Obstetricia y Ginecología.pdf](http://hugu.sescam.es/residentes/detalle-de-especialidades) (hugu.sescam.es/residentes/detalle-de-especialidades)

¿Cómo es la formación y la evaluación?

La formación es continuada y la evaluación de cada rotación la realiza el colaborador docente responsable de la misma teniendo en cuenta no sólo conocimientos sino actitudes y otras habilidades.

Al final de curso hay una evaluación anual por parte del tutor y de la comisión de docencia, donde se considerará además de la actividad investigadora.

¿Se favorece la investigación?

Fomentamos tanto la actividad clínica como la investigadora para realización de la tesis doctoral o la publicación de artículos en revistas científicas.

Se realizan sesiones clínicas todos los días, con frecuencia semanal oncológica, quirúrgica, obstétrica y de actualizaciones en la atención clínica y revisiones bibliográficas.