

La Gerencia de Atención Integrada (GAI) de Guadalajara ofrece cobertura sanitaria a toda la provincia .

Su gran dispersión geográfica hace que cuente con más 20 centros de salud tanto urbanos como rurales y la conviertan en una GAI con una alta demanda asistencial en todos los servicios.

A día de hoy, cuenta con 35 especialidades acreditadas (MIR, BIR, FIR, PIR, QIR, EIR).

Es una Gerencia que apuesta por la investigación, la docencia y la excelencia de profesionales.

Calle Donante de Sangre s/n,  
19002 Guadalajara.  
Coordenadas GPS:  
40.619512, -3.153337

Contacto con la Unidad Docente:  
[docencia\\_gaiqu@sescam.jccm.es](mailto:docencia_gaiqu@sescam.jccm.es)  
949209200-Ext 69427 / 69694

Para más información visita nuestra web  
<http://hugu.sescam.jccm.es>

Síguenos en las redes sociales:  
@SanidadGU



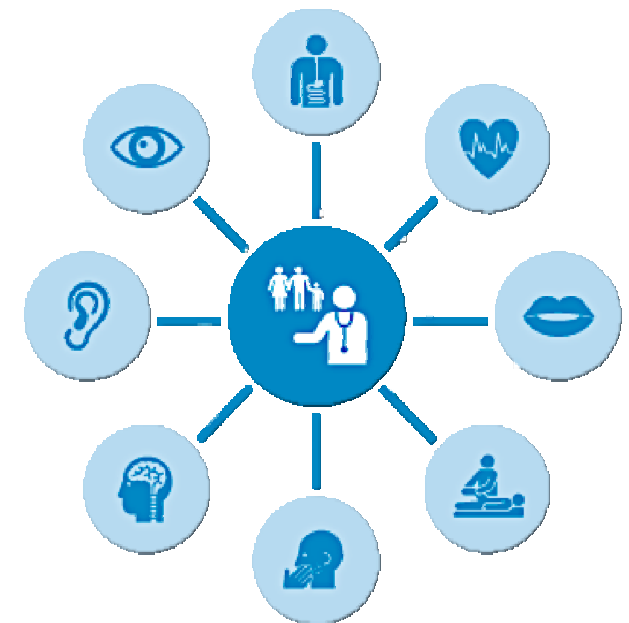
Hospital Universitario  
DE GUADALAJARA



## Jornada de Puertas Abiertas

HOSPITAL UNIVERSITARIO  
DE GUADALAJARA

## FARMACIA HOSPITALARIA



# Farmacia Hospitalaria

## ¿Cuántos residentes de la especialidad hay por año?

Hay dos residentes por año.

## ¿Cómo se organiza la residencia? ¿Cuáles son las rotaciones internas y externas?

R1	Unidosis	6 meses
	Lab. Farmacotecnia	5 meses
	Ensayos clínicos	
	Gestión económica I	1 mes
R2	Nutrición parenteral y mezclas estériles	3 meses + 1 mes S <sup>o</sup> Endocrino
	Farmacia oncohematológica	5 meses + 1 mes S <sup>o</sup> Oncología + 1 mes S <sup>o</sup> Hematología
R3	Farmacia geriátrica	4 meses
	Pacientes externos	5 meses
	Gestión económica II	2 meses
	Farmacocinética	1 mes r. externa
R4	Medicina interna	3 meses
	Farmacia psiquiátrica	1 mes
	Microbiología	1 mes
	Atención primaria	1 mes
	Geriatría	3 meses
	Urgencias	2 mes r.externa

## ¿Cuáles son los puntos fuertes de la especialidad en el hospital?

- Asistencia a Comisiones Hospitalarias (C. Farmacia, C. Infecciones, CEIM, CURM, JTA, C. Nutrición, C. Tumores).
- Participación en cursos y congresos.
- Rotaciones en planta desde R2.
- Buena relación con el resto de servicios del hospital, centros sociosanitarios y atención primaria.

## ¿Cómo es la relación tutor-residente?

Actualmente tenemos 3 tutoras y la relación con ellas es muy cercana. Puedes consultar cualquier cosa sin problema.

Te informan de cursos, te ayudan con las comunicaciones a los congresos y te resuelven dudas sobre las rotaciones.

## ¿Cuántas guardias se hacen? ¿Hay libranza?

De R1 se realizan 4 guardias de mochila al mes los cuatro meses previos a ser R2: hasta las 18:30 entre diario (3) y de 10:00-15:00 los fines de semana (1).

Guardias de 24 h desde R2. Se realizan 5 al mes:

- 3-4 de diario
- 1-2 de fin de semana

Se libra al día siguiente y los sábados se libran los lunes.

## ¿Cómo es la formación y la evaluación?

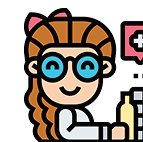
Hay varios cursos presenciales/online obligatorios tanto internos como externos. Además, puedes realizar otros cursos complementarios que te interesen.

Hay sesiones médicas hospitalarias cada miércoles y en nuestro servicio sesiones bibliográficas y exposición de casos clínicos semanales.

## ¿Se favorece la investigación?

Sí. Hay mucha facilidad para mandar comunicaciones a los congresos (congreso Castilla-La Mancha, SEFH, Farmacia Oncológica, Europeo de Farmacia Hospitalaria...). También hay posibilidad de hacer la tesis si te lo propones.

Además, en el hospital disponemos de la unidad AMIGA (Apoyo en Metodología de Investigación de Guadalajara) para resolver cualquier duda.



# ¡Bienvenidos!

  @farmacia\_HUGU