

La Gerencia de Atención Integrada (GAI) de Guadalajara ofrece cobertura sanitaria a toda la provincia .

Su gran dispersión geográfica hace que cuente con más 20 centros de salud tanto urbanos como rurales y la conviertan en una GAI con una alta demanda asistencial en todos los servicios.

A día de hoy, cuenta con 35 especialidades acreditadas (MIR, BIR, FIR, PIR, QIR, EIR).

Es una Gerencia que apuesta por la investigación, la docencia y la excelencia de profesionales.

Calle Donante de Sangre s/n,  
19002 Guadalajara.  
Coordenadas GPS:  
40.619512, -3.153337

Contacto con la Unidad Docente:  
[docencia\\_gaiqu@sescam.jccm.es](mailto:docencia_gaiqu@sescam.jccm.es)  
949209200-Ext 69427 / 69694

Para más información visita nuestra web  
<http://hugu.sescam.jccm.es>

Síguenos en las redes sociales:  
@SanidadGU



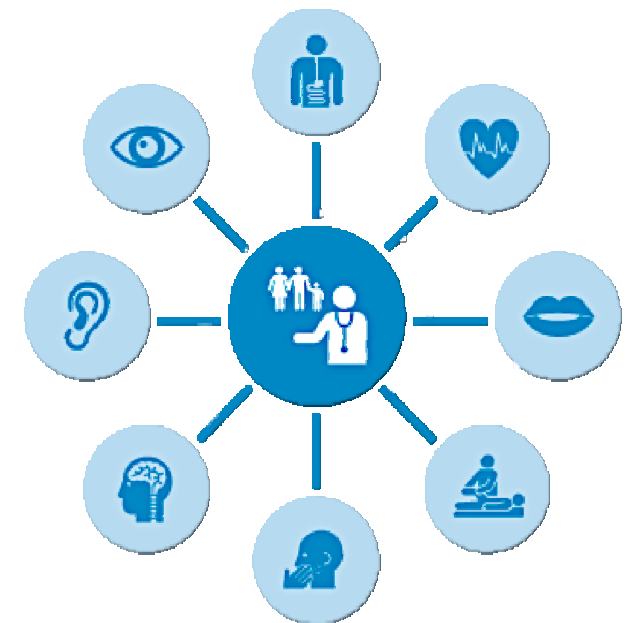
Hospital Universitario  
DE GUADALAJARA



Jornada de  
Puertas Abiertas

HOSPITAL UNIVERSITARIO  
DE GUADALAJARA

PSICOLOGÍA CLÍNICA



## **¿Cuántos residentes de la especialidad hay por año?**

---

Hay 2 residentes por año.

## **¿Cómo se organiza la residencia? ¿Cuáles son las rotaciones internas y externas?**

---

En nuestro hospital contamos con una gran variedad de dispositivos, tanto en atención a la Salud Mental de Adultos, como Infanto-Juvenil, así como rotaciones en centros de referencia a nivel regional, como la Unidad de Daño Cerebral. El listado de rotaciones internas que se ofrecen en Guadalajara son los siguientes:

- Neuropsicología (Unidad de Daño Cerebral): 3 meses
- Unidad de Salud Mental de Adultos (consultas): 8 meses
- Atención Primaria: 4 meses
- Unidad de Conductas Adictivas: 3 meses
- Unidad de Hospitalización Breve e interconsulta y enlace: 4 meses
- Unidad de Salud Mental Infanto-Juvenil: 5 meses
- Hospital de Día Infanto-Juvenil: 3 meses
- Unidad de Media Estancia: 3 meses
- Centro de Rehabilitación Psicosocial y Laboral: 1 mes
- Hospital de Día de Adultos: 4 meses
- Unidad de Cuidados Paliativos Domiciliarios: 2 meses

Existen además dos períodos para que el/la residente pueda realizar rotaciones externas (en ámbito nacional y/o en el extranjero), en los dos últimos años de residencia, y que respondan a sus intereses clínicos y formativos, de 3-4 meses de duración cada uno.

## **¿Cuántas horas de atención continuada se hacen?**

---

Actualmente contamos con tres programas clínicos. Durante el primer año de residencia se realizan guardias de atención en Urgencias de Psiquiatría (4 guardias de 5 horas en días laborales y 2 guardias de 12 horas en fin de semana, al mes). En el segundo, tercer y cuarto año de residencia se realizan evaluaciones neuropsicológicas ambulatorias y tratamiento grupal del trastorno mental común en Unidad de Salud Mental (5-8 módulos de 6 horas al mes).

## **¿Cuáles son los puntos fuertes de la especialidad en el hospital?**

---

- Contamos con rotaciones, como las de Daño Cerebral (Neuropsicología) y Unidad de Cuidados Paliativos Domiciliaria que se incluyen como rotaciones internas.
- Durante los años de rotación PIR, los/las residentes participan en diferentes líneas de investigación, lo que permite que puedan publicar y participar en congresos y seminarios.
- La variedad de enfoques teóricos y aproximaciones de tratamiento dentro del servicio (diferentes modelos teóricos, intervenciones individuales y grupales).
- El buen clima de trabajo en el grupo de residentes PIR y sus tutores.

## **¿Cómo es la relación tutor-residente?**

---

Los tutores procuran mantener una gran disponibilidad hacia los/las residentes, tanto a nivel formal (se programan tutorías individuales y grupales durante cada año de residencia), como a nivel informal. Se realiza una entrevista de acogida a los R1 cuando se incorporan al servicio por parte de los dos tutores.

## **¿Cómo es la formación y la evaluación?**

---

Existen cursos obligatorios para todos los/las residentes del Hospital, en formatos on-line y presenciales. Dentro del servicio de Psiquiatría en nuestra docencia tenemos sesiones clínicas (de residentes y adjuntos) y un seminario para residentes a cargo de un/una adjunto/a, todo ello con frecuencia semanal.

Al finalizar cada año de residencia se realiza una evaluación anual por parte de los tutores en la Comisión de Docencia del Hospital. En esta evaluación se recogen las valoraciones de cada rotación realizada, así como otros méritos (publicaciones, cursos de formación,...).

## **¿Se favorece la investigación?**

---

Sí, existe una línea de investigación sobre terapia de grupo, así como otras investigaciones dentro de las rotaciones en las que se fomenta la participación de residentes PIR.